

DISTRIBUTIONSZENTRUM

Europäische Verteilung
von Elektrowerkzeugen und Zubehör



▲ Senkrechtförderer

Projektzielsetzung

- ▶ bessere Reaktionsmöglichkeiten zu Spitzenzeiten
- ▶ Erhöhung der Lieferqualität
- ▶ Reduzierung von Transportkosten
- ▶ Zentralisierung der Lagerung, Verteilung und Auslieferung für Europa
- ▶ hohe Verfügbarkeit der Artikel
- ▶ Einsparung von Lagerhaltungskosten und Personal

Hochregallager

L x B x H	133 x 48 x 39 m
Ladehilfsmittel	Euro-/Industriepaletten 800 x 1.200 mm Bosch-Systempaletten 800 x 1.200 mm
Stellplätze	63.000 Stck.
Gewicht	500 + 1.000 kg
Lagerart	einfach tief
Umgebungsbedingungen	Normaltemperatur

Regalbediengeräte

Anzahl RBG/Gassen	11/11 Stck.
Lastaufnahmemittel	Teleskopgabel
Fahrtgeschwindigkeit	180 m/min.
Hubgeschwindigkeit	60 m/min.
Umschlagleistung	24 DSP/h
Spitzenleistung	Einlagerung 3.000 Pal./Tag Auslagerung 3.300 Pal./Tag

Palettenfördertechnik

Kettenförderer	178 Stück mit 510 m Länge
Rollenbahnen	223 Stück mit 510 m Länge
Antriebe	490 Stück
Fahrtgeschwindigkeit	0,30 m/sec
Senkrechtförderer	6 Stück
Hubgeschwindigkeit	0,70 m/sec

Lagerverwaltungssystem

Rechnerhardware	IBM
Betriebssystem	Unix AIX 5L
Datenbanksystem	Oracle 9i
LVS Software	
Funktionalitäten	Lagerverwaltung Wareneingang/-ausgang Kommissionierung Materialflusssteuerung Visualisierung Datenfunksystem



▲ Wareneingang Bahn



▲ Warenausgang Ganzpaletten

Palettenfördertechnik

Komponenten	Rollenbahn, Kettenförderer (Gesamtlänge 1.020 m) Auf-/Abgabestation Senkrechtförderer Eckumsetzer Drehrollenbahn 90° Drehkettenförderer Verschiebewagen mit reversierbarer Rollenbahn
-------------	---

Kartonfördertechnik

Komponenten	Rollenbahn, Gurtförderer (Gesamtlänge 378 m) Gurtkurvenförderer PopUp Ausschleußer Z-Förderer Teleskopgutförderer Sorter Wendelrutsche Gerüstschachtheber
-------------	---



▲ Doppelverschiebewagen in der AAA-Kommissionierung



▲ Karton-Durchlaufregale in der Kommissionierung

SSI Schäfer Noell bringt bei FIEGE alles unter Dach und Fach

Als Generalunternehmer Logistik übernahm SSI Schäfer Noell für die FIEGE-Gruppe aus Greven den Bau des neuen Logistikzentrums für Elektro-, Gartenwerkzeuge und Zubehör der Bosch Produktkette für die Marken Dremel, Bosch und Skil in Worms.

Das Ziel: Die wirtschaftliche Abwicklung der Gesamt-Logistik für die Feinverteilung in Deutschland und die weltweite Grobverteilung der 20.000 verschiedenen Produkte für den Heimwerker- und Profibedarf. Die besondere Herausforderung resultierte dabei aus den besonderen Anforderungen des Baumarktbereiches: Die zeitnahe, nationale und internationale Logistikabwicklung von Kleinteilen und großvolumigen Einheiten.

Auf 90.000 m² Grundfläche koordiniert und steuert die von SSI Schäfer Noell entwickelte plattformunabhängige Logistik-Software „ant“ das neue Verteilzentrum.

Das betrifft:

- ▶ Hochregallager
- ▶ Materialfluss
- ▶ Kommissionierung
- ▶ Nachschub
- ▶ reibungslose Anlieferung, Erfassung, Lagerung und Kommissionierung von über 65.000 Paletten und ca. 25.000 Kartons/Boxen
- ▶ Aufteilung der Kommissionierbereiche in Erzeugnis- und Zubehörkommissionierung, jeweils strukturiert in ABC-Segmente
- ▶ automatische Konsolidierung von Mischaufrträgen
- ▶ Warenausgänge in Form von Ganzpaletten, Paltainer oder Paketversand



▲ Regalbediengeräte im Hochregallager



▲ Palettenregal



▲ Fachbodenregal



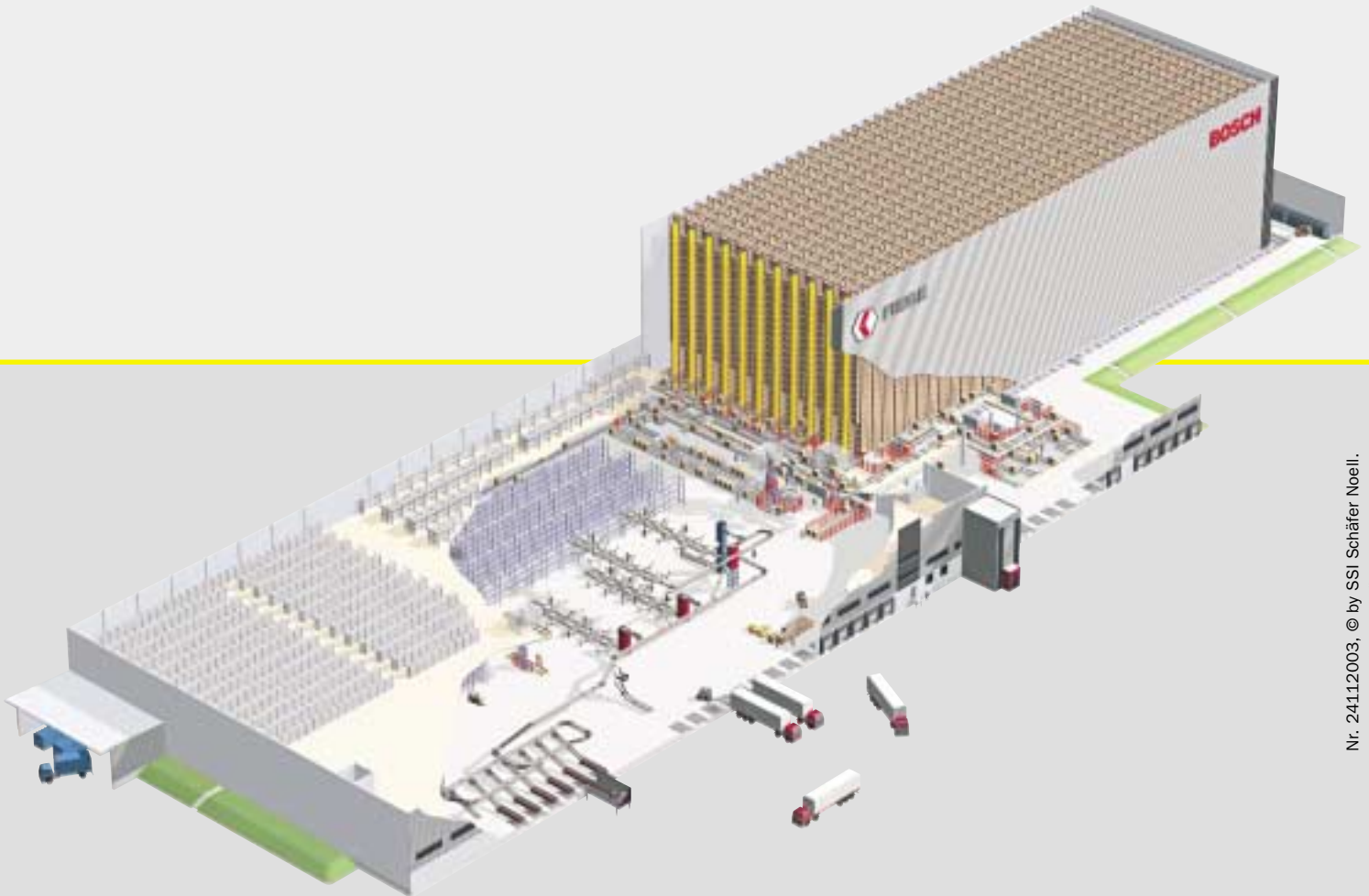
▲ Sorter Karton



▲ Wareneingang LKW

Unser Liefer- und Leistungsumfang:

- ▶ Palettenfördertechnik
- ▶ Kartonfördertechnik
- ▶ Regalbediengeräte
- ▶ Hochregal- und Regalanlagen
- ▶ Visualisierung
- ▶ Lagerverwaltungs- und Steuerungssystem



- ▶ Generalunternehmer
- ▶ Planung und Beratung
- ▶ Lagerverwaltungssysteme
- ▶ Steuerungstechnik
- ▶ Stahlbau/Regalsysteme
- ▶ Regalbediengeräte
- ▶ Fördertechnik
- ▶ Service und Wartung

SSI Schäfer Noell GmbH

Lager- und Systemtechnik
i_Park Klingholz 18/19
D-97232 Giebelstadt
Tel.: 0 93 34/979-0
Fax: 0 93 34/979-100
www.ssi-schaefer-noell.com
info@ssi-schaefer-noell.com